

SONDE DI TEMPERATURA

STI, STC, STE

APPLICAZIONE

Le sonde di temperatura sono impiegate in impianti di riscaldamento e condizionamento per uso civile e industriale. Collegate a regolatori, permettono il rilevamento e il controllo della temperatura.

FUNZIONAMENTO

La temperatura viene rilevata tramite un elemento sensibile di tipo resistivo il cui valore varia in base alla temperatura (per i valori dei sensori in dipendenza della temperatura vds. sonde cavo di temperatura paragrafo tabella valori).

SONDA AD IMMERSIONE STI

Sonda per il rilevamento della temperatura di liquidi all'interno di tubazioni.

SONDA DA ESTERNO STE

Sonda da montaggio a parete per il rilevamento della temperatura in ambienti industriali o all'aperto.

SONDA DA CANALE ARIA STC

Sonda da montaggio su canali per il rilevamento della temperatura dell'aria.

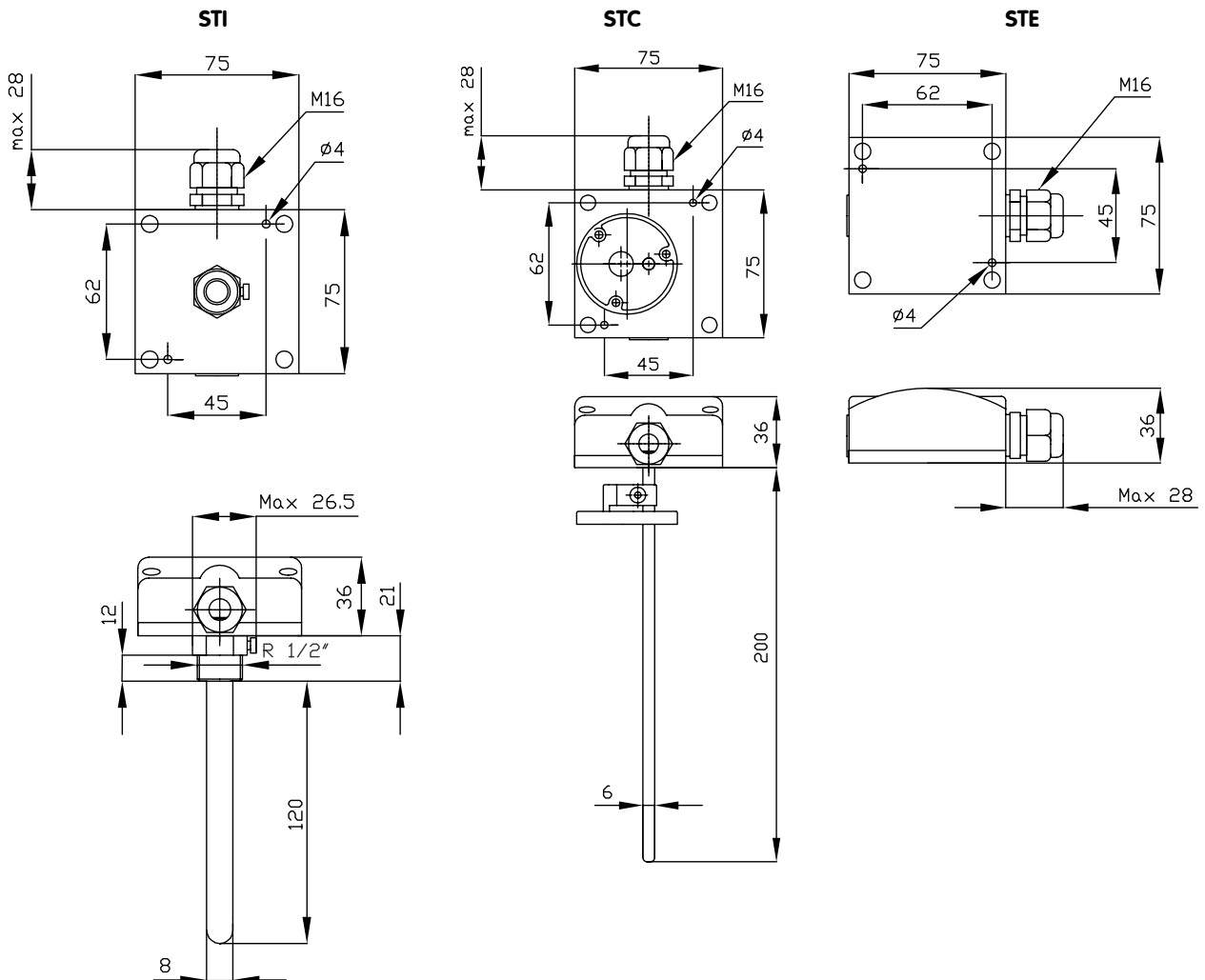
	XX	XX
TIPO DI SONDA:		
da canale aria	STC	
da esterno	STE	
da immersione	STI	
TIPO DI SENSORE:		
NTC10K		11
NTC100K		12
NTC1K8		13
NTC10K3A1		14
NTC10K4A1		15
PT100		21
PT1000		22
Ni1000		31

TIPO	CAMPO DI MISURA °C	COPERCHIO	BASE	GUAINA	PRESSIONE NOMINALE GUAINA	PROTEZIONE
STI	-20...+120 (²)	policarbonato	policarbonato	rame nichelato (¹)	PN15	IP65
STC	-20...+80	policarbonato	policarbonato	Inox Aisi316	PN15	IP65
STE	-20...+70	policarbonato	policarbonato	-	-	IP65

(¹) raccordi in ottone

(²) 110 °C con NTC 10K

DIMENSIONI D'INGOMBRO (mm)



STAFFA DI FISSAGGIO DBZ-22 FORNITA CON MODELLI STC

